



Definition der Architektur und Materialien durch Licht



Variante - Orangene LED Beleuchtung



Variante - Blaue LED Beleuchtung



Variante - Blaue LED Beleuchtung mit dynamischer weißer Welle

Die Architekturbeleuchtung soll der exponierten Lage in der Hafen City gerecht werden.

Der Turm löst sich räumlich aus den Baukörpern heraus. Diese Trennung wird von der Beleuchtung aufgenommen und unterstrichen.

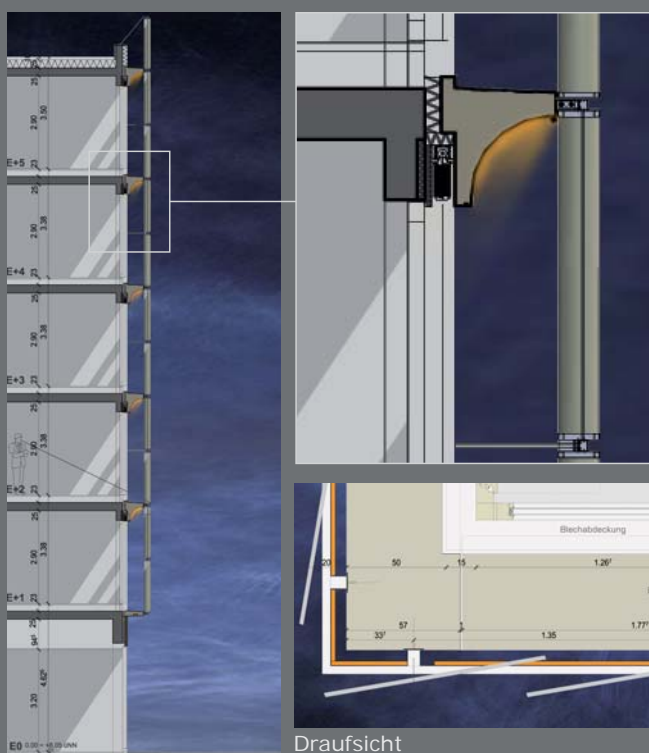
Eine sanfte Dynamik unterstützt die visuelle Wirkung des Lichtes. Die verwendete LED Technik bietet eine große Gestaltungsfreiheit bei gleichzeitig niedrigen Energie- und Wartungskosten.

Als Pendant zur Elbphilharmonie inszeniert sich das CC01 mit der gebotenen Zurückhaltung, jedoch durchweg selbstbewußt.

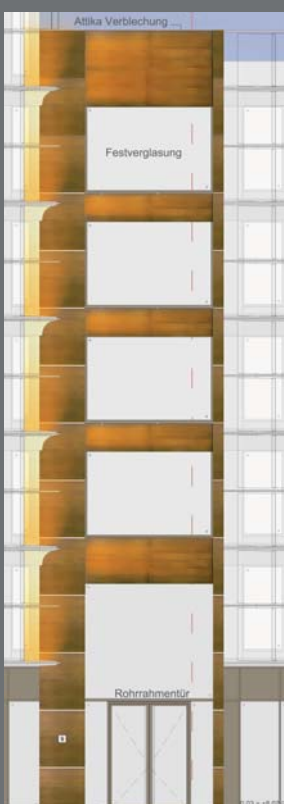
CC01 Hafencity | Hamburg

Fassadenbeleuchtung

Bauherr DC Commercial  
Wölbern Investment  
Architekt Baumschlager & Eberle | Wien



Detail Fassadenbeleuchtung



Balkone Haupteingang



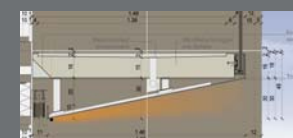
Balkone Treppenhaus



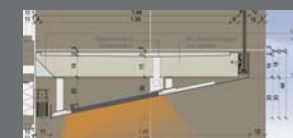
Beleuchtungsprobe



Beleuchtung der Metallverkleidung von den Seiten



Variante Beleuchtung der Unterseite der Metallverkleidung



Variante Beleuchtung der Metallverkleidung an den Seitenwänden, Leuchten werden in die Schräge montiert

Felsch Lighting Design GmbH  
Griegstr.75 | Haus 3.2  
22763 Hamburg  
Tel.: +49 40 636 599 10  
Fax: +49 40 636 599 16  
Mail: info@felsch.de